



Hilfe-Center

Kontakt

Navigation:

Themenübersicht

DSL

Mobilfunk

Entertainment

Domains

Mail

MailXchange

Hosting

Server

E-Shops

weitere Produkte

Vertrag und Rechnung

Schlund + Partner FAQ

Einsteiger-Touren

Handbücher & Anleitungen

Glossar

Empfohlene Artikel:

Hier finden Sie die am häufigsten gestellten Fragen im Überblick

Outlook - E-Mail-Postfach (POP3/SMTP)

Kurzübersicht - die wichtigsten E-Mail-Einstellungen auf einen Blick

Besonderheiten der .de-Registrierung für österreichische Kunden

Wie wechsele ich mit meiner Domain zu einem anderen Provider?

Wie ist Ihr PHP konfiguriert? Welche Module werden geladen?

Wo finde ich den Webspacer Explorer?

Wie kann ich meine Homepage-Baukasten Website publizieren?

Wo finde ich den Webmailer?

Suchmaschinen - Wie erreiche ich bessere Suchergebnisse?

Wie groß ist ein E-Mail-Postfach? Wie groß darf eine einzelne E-Mail sein?

Sie sind hier: 1&1 WebHosting FAQE-MailE-Mail-Clients - Einrichtung und KonfigurationOutlookOutlook - E-Mail-Postfach (IMAP)

Outlook - E-Mail-Postfach (IMAP)

⚠ Bitte beachten Sie:

Outlook bietet Ihnen die Möglichkeit eine **Test-E-Mail** zu versenden. Diese wird jedoch von unserem Server **abgelehnt**, da sie nicht den Vorgaben einer korrekt adressierten E-Mail entspricht. Eine Fehlermeldung beim Versand der Test-E-Mail hat jedoch **keinen Einfluss auf den generellen E-Mail-Versand** mit Ihrem E-Mail-Programm.

Um Ihre E-Mails über Outlook empfangen und versenden zu können gehen Sie bitte wie folgt vor:

1. Schritt: Klicken Sie zunächst im Menü auf **Extras** und wählen Sie dann **E-Mail-Konten....**

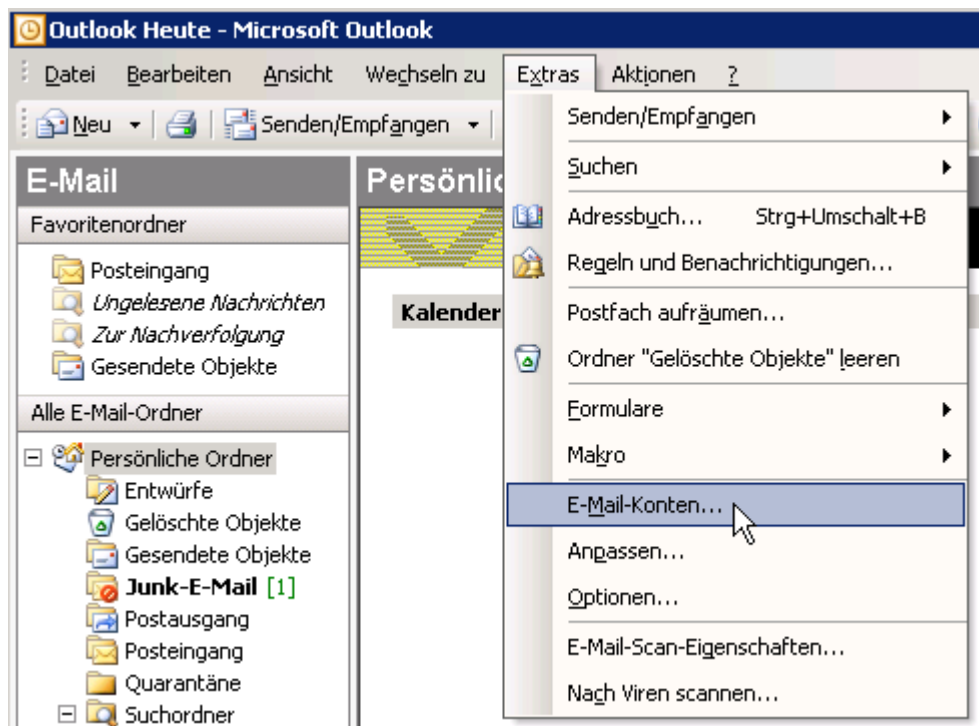


Abbildung 1: Menü 'Extras'

2. Schritt: Im nun folgenden Fenster wählen Sie zunächst aus, dass Sie ein neues IMAP Konto anlegen möchten und tragen daraufhin Ihre entsprechenden Daten (komplette E-Mail-Adresse und Passwort, sowie Posteingangs-Server **imap.1und1.de**) wie folgt ein:

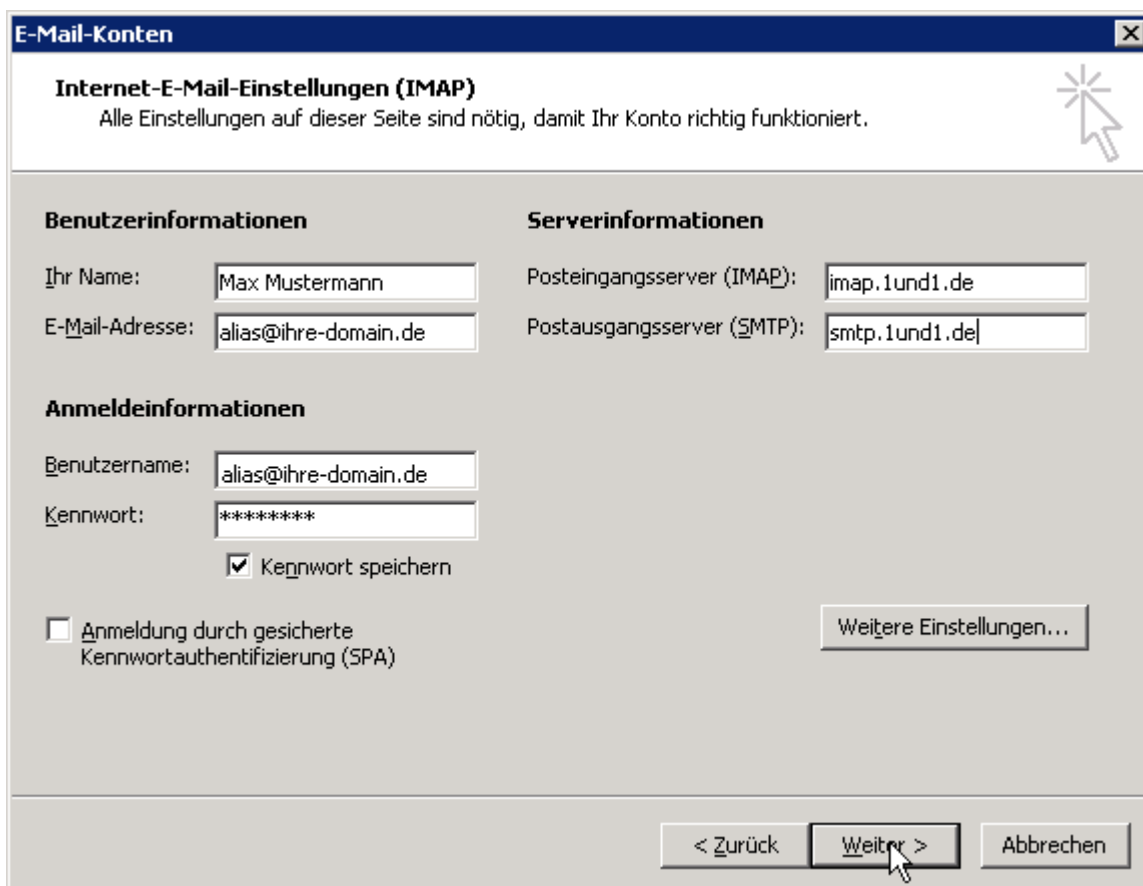


Abbildung 2:E-Mail-Konten

! Bitte beachten Sie:

Der > Benutzername auf dem Screenshot ist willkürlich gewählt.

Außerdem darf der Punkt **Anmeldung durch gesicherte Kennwortauthentifizierung (SPA) nicht aktiviert** werden!

- 3. Schritt:** Um auch das Versenden von E-Mails über dieses neue Konto zu ermöglichen, klicken Sie bitte anschließend auf Weitere Einstellungen... und wechseln dort in den Reiter Postausgangsserver und aktivieren Sie bitte die erste Auswahlbox.

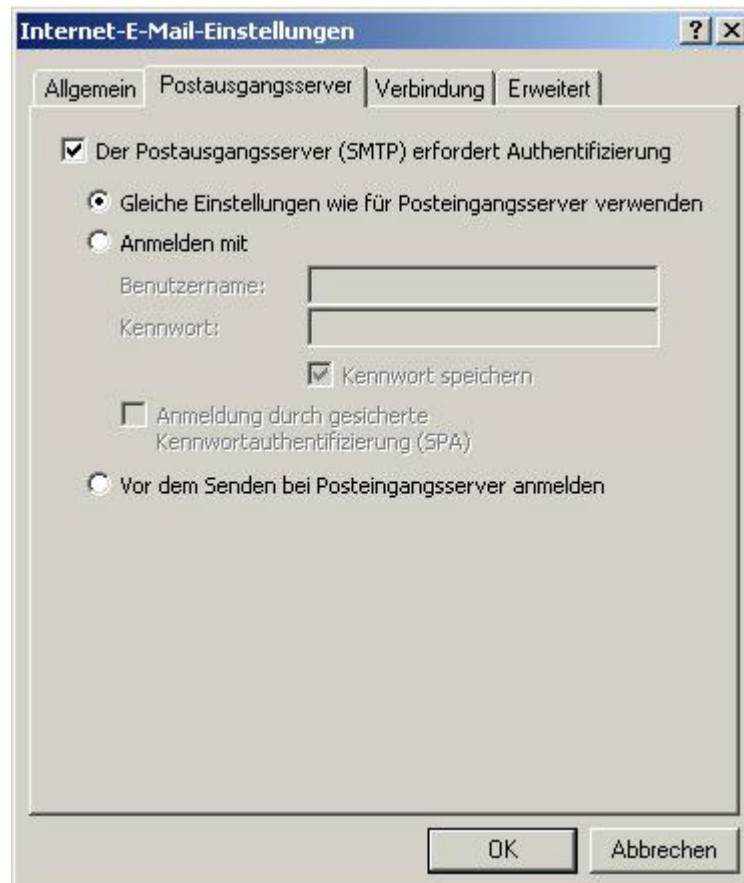


Abbildung 3:Authentifizierung am Postausgangsserver (SMTP)

! Hinweis:

Unter Erweitert kann alternativ (nach RFC 2476) auch SMTP-Port 587 eingestellt werden.

- 4. Schritt:** Schließen Sie dieses Fenster nun einfach mit OK und klicken Sie im vorhergehenden auf Weiter und schließlich auf Fertig stellen - das Konto ist nun eingerichtet und kann genutzt werden.

nach oben

© 2009 1&1 Internet AG, Änderungen vorbehalten - Impressum